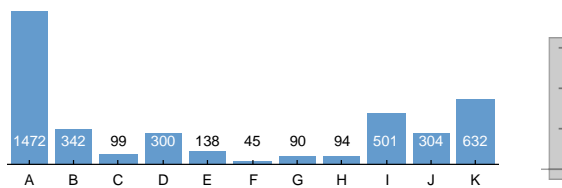


## Daten-Destille: Auswertung im Detail

Veranstaltung: WS 2009/10\_Studenten ()  
 Abgegebene Fragebögen: 4017

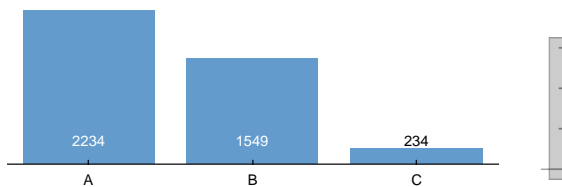
### Kategorie

- A = Historisches Seminar
- B = Institut für Archäologische Wissenschaften
- C = Institut für Soziologie
- D = Institut für Volkskunde
- E = Institut für Völkerkunde
- F = Kunstgeschichtliches Institut
- G = Musikwissenschaftliches Seminar
- H = Orientalisches Seminar
- I = Philosophisches Seminar
- J = Seminar für Alte Geschichte
- K = Seminar für Wissenschaftliche Politik



### Typ

- A = Seminar
- B = Vorlesung
- C = Übung

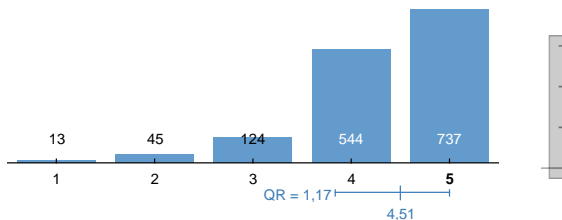


## Fragebogen für die Studierenden - Vorlesung

### Inhaltliche Konzeption

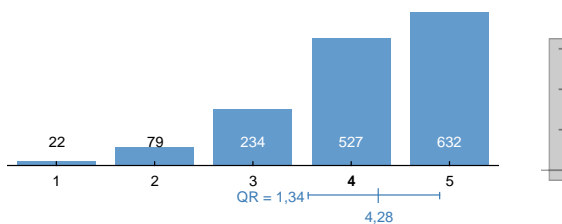
Die Lehrveranstaltung hat insgesamt einen roten Faden.

- 1 = Trifft gar nicht zu
- 5 = Trifft völlig zu



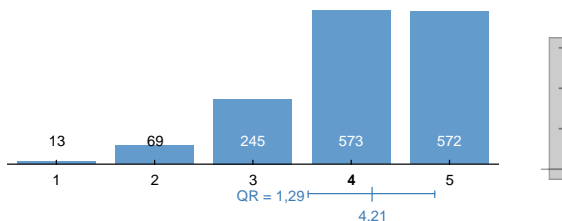
Die einzelnen Vorlesungseinheiten sind inhaltlich gut strukturiert.

- 1 = Trifft gar nicht zu
- 5 = Trifft völlig zu



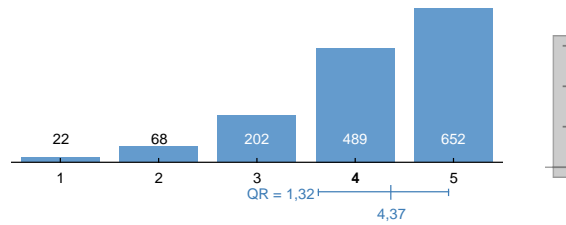
Die Bedeutung / der Nutzen der behandelten Themen wird vermittelt.

- 1 = Trifft gar nicht zu
- 5 = Trifft völlig zu



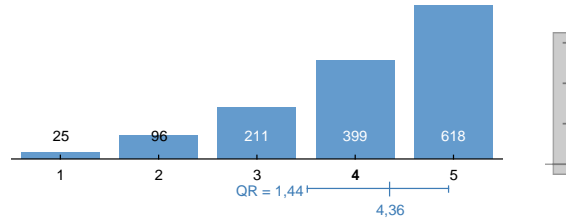
Das Thema der Vorlesung halte ich für relevant (Beruf, Praxis, Prüfung, Gesellschaft).

1 = Trifft gar nicht zu  
5 = Trifft völlig zu



Die Leistungsanforderungen und Regeln sind klar definiert.

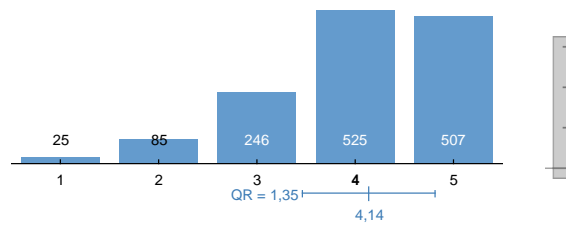
1 = Trifft gar nicht zu  
5 = Trifft völlig zu



## Wissenschaftlichkeit

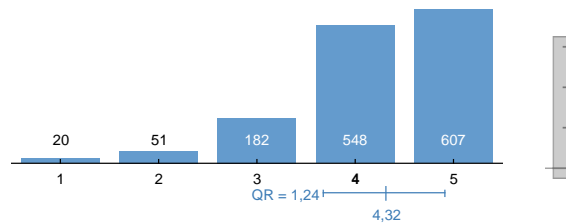
Der Dozent / Die Dozentin regt zur kritischen Reflexion an.

1 = Trifft gar nicht zu  
5 = Trifft völlig zu



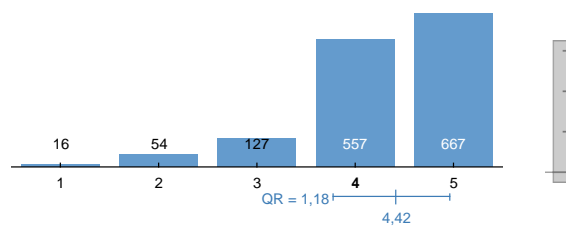
... zeigt unterschiedliche wissenschaftliche Interpretationen auf.

1 = Trifft gar nicht zu  
5 = Trifft völlig zu



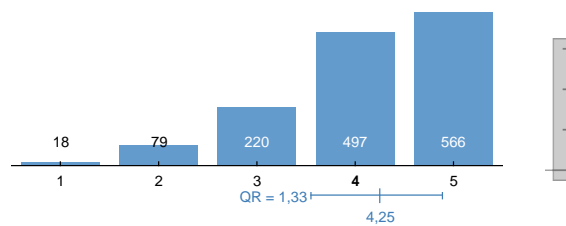
... gestaltet die Vorlesung auf einem angemessen hohen Niveau.

1 = Trifft gar nicht zu  
5 = Trifft völlig zu



... stellt Bezüge zur Forschung her.

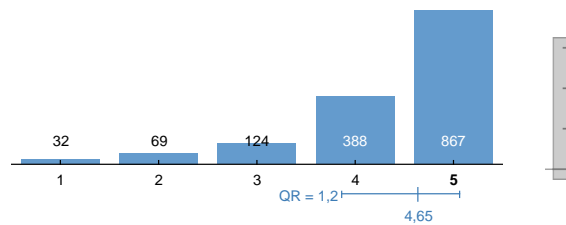
1 = Trifft gar nicht zu  
5 = Trifft völlig zu



## Didaktische Umsetzung

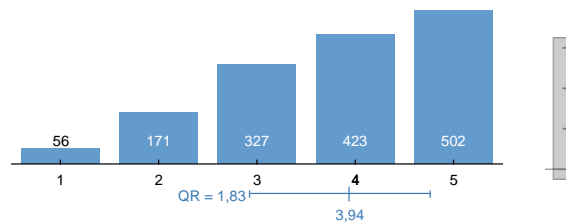
Der Dozent / Die Dozentin spricht akustisch verständlich.

1 = Trifft gar nicht zu  
5 = Trifft völlig zu



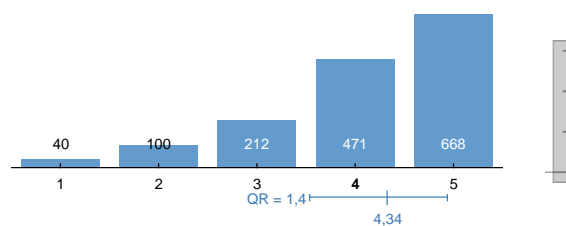
... gestaltet die Vorlesung abwechslungsreich.

1 = Trifft gar nicht zu  
5 = Trifft völlig zu



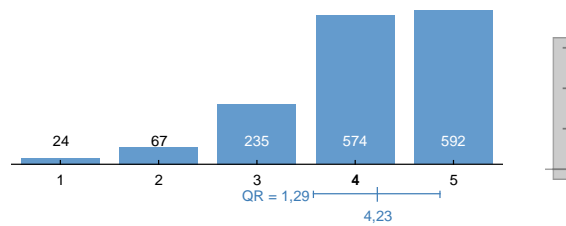
... setzt Präsentationshilfsmittel und Medien sinnvoll ein.

1 = Trifft gar nicht zu  
5 = Trifft völlig zu



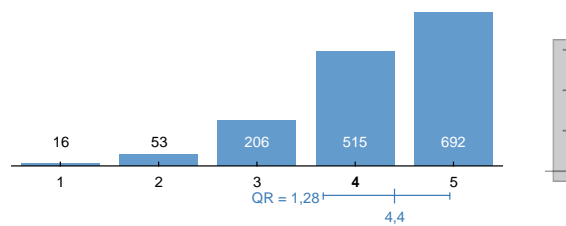
... kann schwierige Sachverhalte verständlich machen.

1 = Trifft gar nicht zu  
5 = Trifft völlig zu



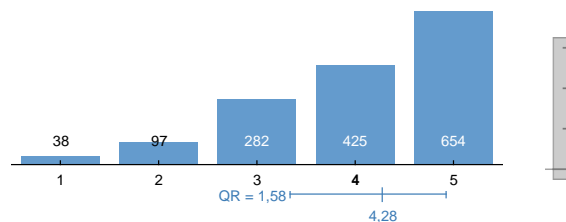
... veranschaulicht den Stoff anhand von Beispielen.

1 = Trifft gar nicht zu  
5 = Trifft völlig zu



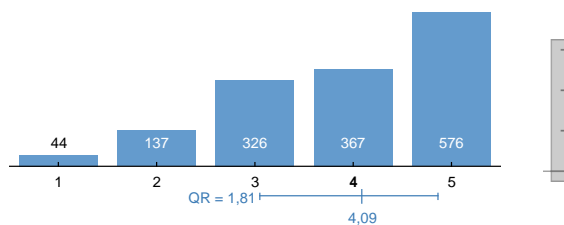
... gestaltet die Vorlesung interessant.

1 = Trifft gar nicht zu  
5 = Trifft völlig zu



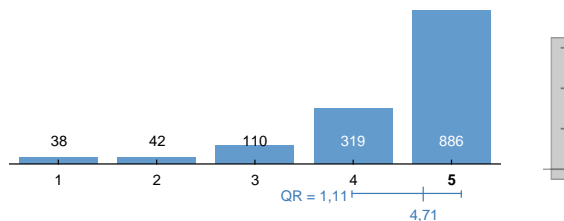
... kann die Studierenden begeistern.

1 = Trifft gar nicht zu  
5 = Trifft völlig zu



... geht auf Rückfragen der Studierenden ein.

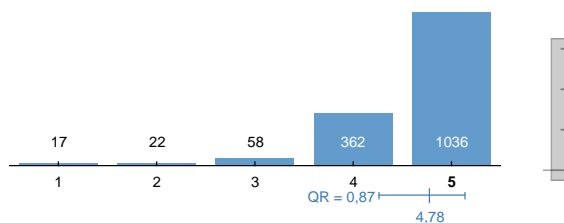
1 = Trifft gar nicht zu  
5 = Trifft völlig zu



## Engagement des Dozenten / der Dozentin

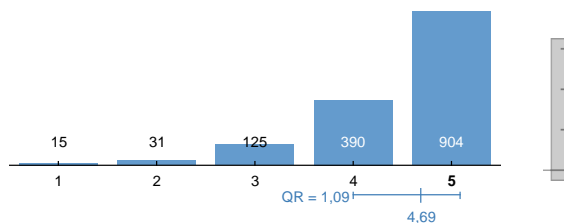
Der Dozent / Die Dozentin wirkt gut vorbereitet.

1 = Trifft gar nicht zu  
5 = Trifft völlig zu



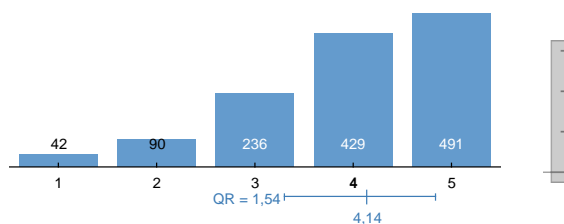
... zeigt Engagement in der Lehrtätigkeit.

1 = Trifft gar nicht zu  
5 = Trifft völlig zu



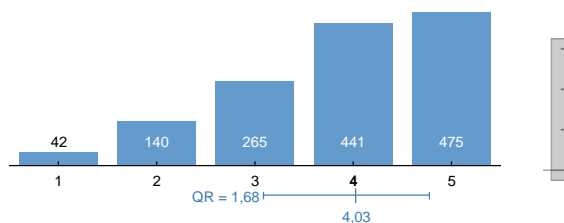
... zeigt sich am Lernerfolg der Studierenden interessiert.

1 = Trifft gar nicht zu  
5 = Trifft völlig zu



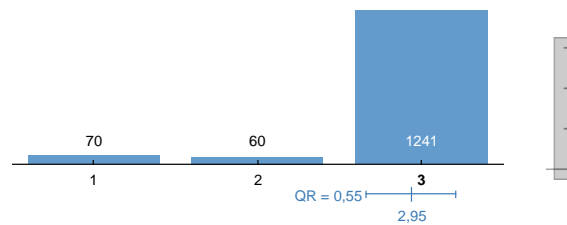
... motiviert die Studierenden.

1 = Trifft gar nicht zu  
5 = Trifft völlig zu



Wie oft fiel die Veranstaltung ersatzlos aus, weil der Dozent / die Dozentin verhindert war?

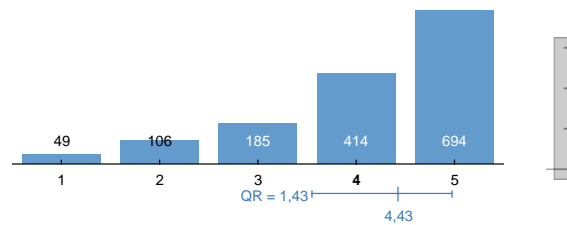
1 = 1  
3 = 3



## Betreuung

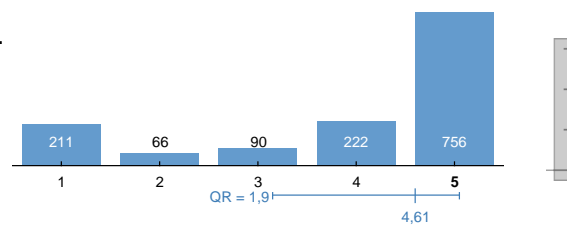
Der Dozent / Die Dozentin stellt hilfreiche Materialien zur Verfügung (z.B. Literaturlisten, Merkblätter, Kopiervorlagen, Folien).

1 = Trifft gar nicht zu  
5 = Trifft völlig zu



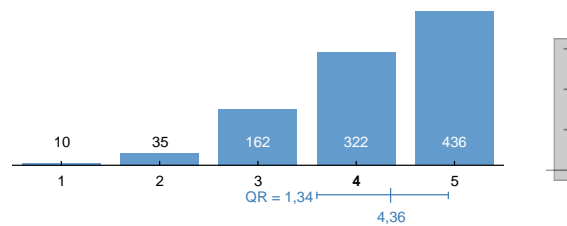
... stellt Materialien zum Herunterladen bereit (z.B. in CampusOnline).

1 = Trifft gar nicht zu  
5 = Trifft völlig zu



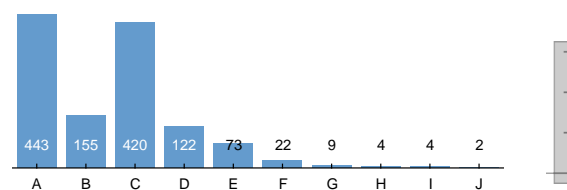
... bietet ausreichende Sprechzeiten bzw. Kontaktmöglichkeiten an.

1 = Trifft gar nicht zu  
5 = Trifft völlig zu



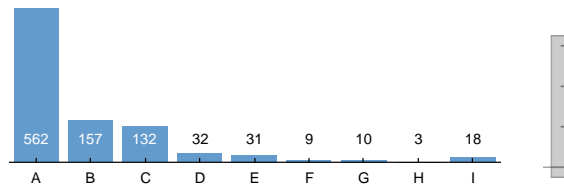
## Zeitaufwand der Studierenden

Wie viel Zeit wenden Sie im Schnitt jede Woche zur Vor- und Nachbereitung der Vorlesung auf (ohne das Lernen auf Klausuren, aber einschließlich der während des Semesters zu erledigenden Aufgaben wie Lektüren, Exzerpieren usw.)?



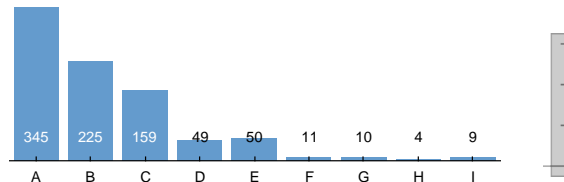
A = 0-30 min  
B = 31-60 min  
C = 1-3 h  
D = 3-5 h  
E = 5-7 h  
F = 7-9 h  
G = 9-11 h  
H = 11-13 h  
I = 13-15 h  
J = mehr als 15 h;

Wie viel Zeit haben Sie bisher insgesamt für andere in der Vorlesung zu erbringende Leistungen aufgewendet (z.B. Lernen auf Klausur, Abschlussprüfung, usw.)?



- A = weniger als 25 h
- B = 25 bis 50 h
- C = 50 bis 75 h
- D = 75 bis 100 h
- E = 100 bis 125 h
- F = 125 bis 150 h
- G = 150 bis 175 h
- H = 175 bis 200 h
- I = mehr als 200 h

Wie hoch veranschlagen Sie den ab jetzt bis zum Scheinerwerb noch nötigen Arbeitsaufwand (ohne die normale wöchentliche Vorbereitung)?

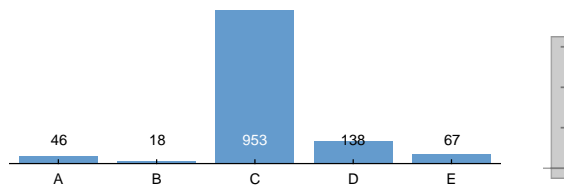


- A = weniger als 25 h
- B = 25 bis 50 h
- C = 50 bis 75 h
- D = 75 bis 100 h
- E = 100 bis 125 h
- F = 125 bis 150 h
- G = 150 bis 175 h
- H = 175 bis 200 h
- I = mehr als 200 h

## Einschätzung der Leistungsanforderungen in dieser Lehrveranstaltung

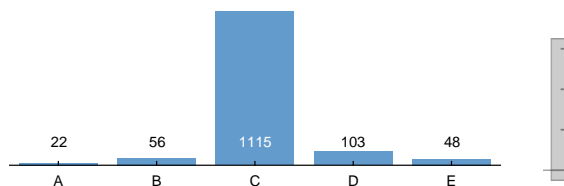
Den Zeitaufwand finde ich ...

- A = eher zu gering
- B = zu gering
- C = angemessen
- D = eher zu hoch
- E = zu hoch



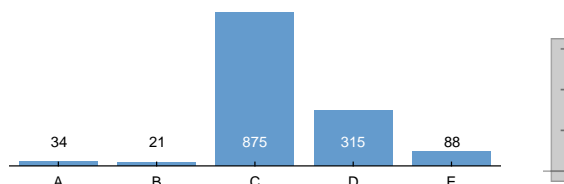
Das geforderte Niveau finde ich ...

- A = zu niedrig
- B = eher zu niedrig
- C = angemessen
- D = eher zu hoch
- E = zu hoch



Den Umfang des Stoffes finde ich ...

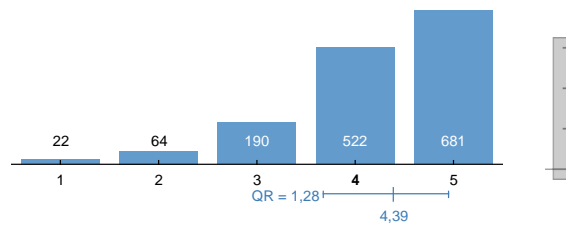
- A = eher zu gering
- B = zu gering
- C = angemessen
- D = eher zu groß
- E = zu groß



## Interesse und Mitarbeit der Studierenden

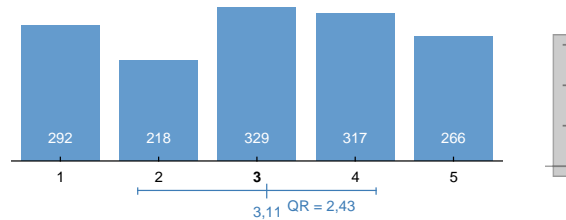
Ich interessiere mich für das Thema und möchte viel dazulernen.

1 = Trifft gar nicht zu  
5 = Trifft völlig zu



Ich begleite die Vorlesung mit Lektüre.

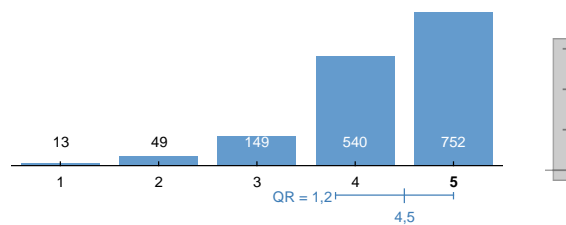
1 = Trifft gar nicht zu  
5 = Trifft völlig zu



## Lerneffekt

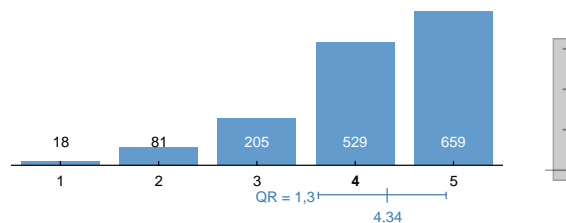
Die Vorlesung vermittelt einen guten Überblick.

1 = Trifft gar nicht zu  
5 = Trifft völlig zu



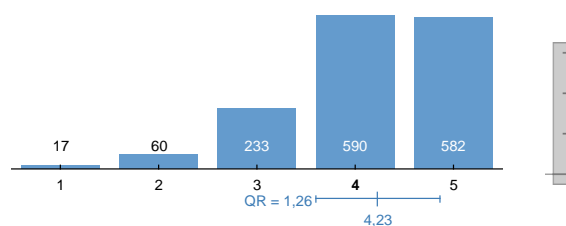
Mein Wissensstand ist jetzt wesentlich höher als vor der Veranstaltung.

1 = Trifft gar nicht zu  
5 = Trifft völlig zu



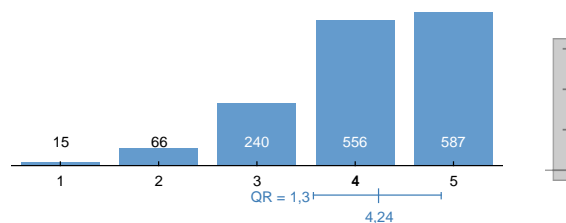
Ich verfüge über ein grundlegendes Verständnis als vorher.

1 = Trifft gar nicht zu  
5 = Trifft völlig zu



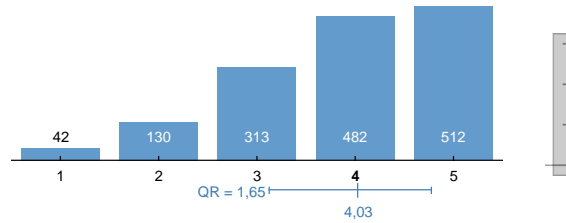
Ich lerne etwas Sinnvolles und Wichtiges.

1 = Trifft gar nicht zu  
5 = Trifft völlig zu



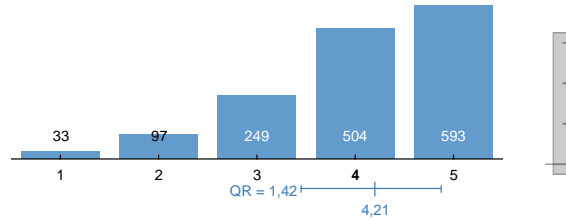
Die Vorlesung motiviert dazu, sich selbst mit den Inhalten zu beschäftigen.

1 = Trifft gar nicht zu  
5 = Trifft völlig zu



Die Vorlesung fördert mein Interesse am Fachgebiet oder Thema.

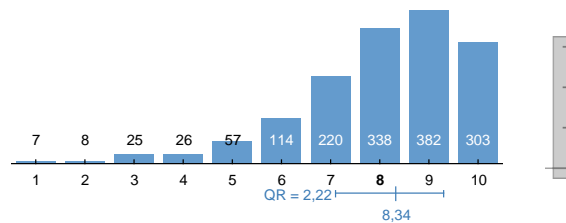
1 = Trifft gar nicht zu  
5 = Trifft völlig zu



## Gesamtbewertung

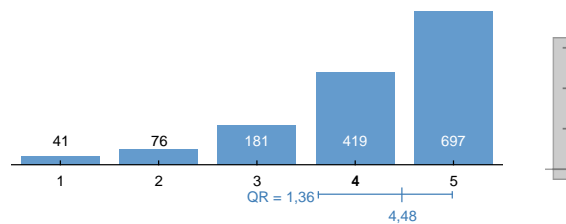
Bewerten Sie die Qualität der Vorlesung insgesamt auf einer Skala von 1 (ungenügend) bis 10 (ausgezeichnet). Lassen Sie Rahmenbedingungen (Teilnehmerzahl, Raum, Ausstattung usw.) nicht in die Bewertung mit einfließen.

1 = ungenügend  
10 = ausgezeichnet



Ich würde diese Vorlesung weiterempfehlen.

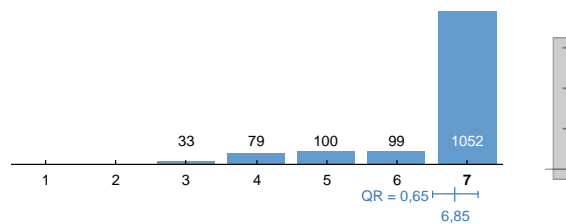
1 = Trifft gar nicht zu  
5 = Trifft völlig zu



## Rahmenbedingungen

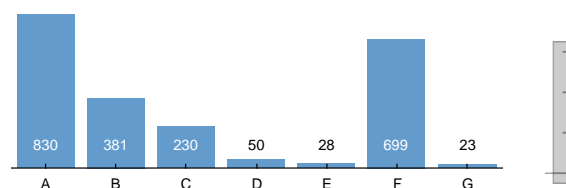
Wie viele Studierende nehmen an der Lehrveranstaltung teil?

1 = 1  
7 = 7



Warum haben Sie diese Veranstaltung besucht?

A = Thema  
B = Dozent/in  
C = günstige Veranstaltungszeit  
D = kein besonderer Grund  
E = Ersatzlösung  
F = Pflichtveranstaltung  
G = k.A.

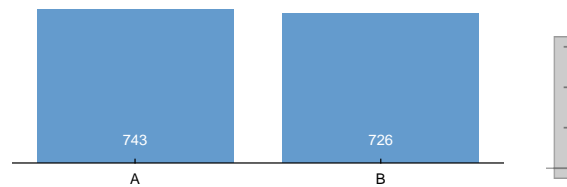




## Sonstige Angaben

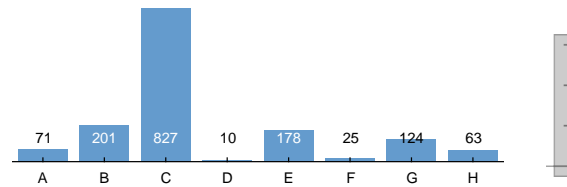
Geschlecht

A = männlich  
B = weiblich



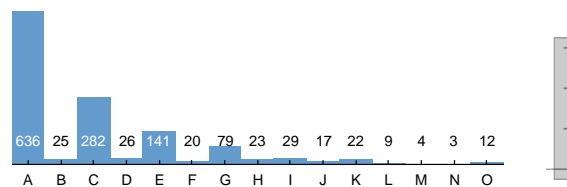
Studiengang (Mehrfachantworten möglich)

A = Magister  
B = Lehramt  
C = Bachelor  
D = Master  
E = Gasthörer  
F = Erasmus  
G = Hauptfach  
H = Nebenfach



Semesterzahl (Fachsemester)

A = 1.  
B = 2.  
C = 3.  
D = 4.  
E = 5.  
F = 6.  
G = 7.  
H = 8.  
I = 9.  
J = 10.  
K = 11.  
L = 12.  
M = 13.  
N = 14.  
O = höher



Wie viele Sitzungen haben Sie versäumt?

A = mehr als 4  
B = vier  
C = drei  
D = zwei  
E = eine  
F = keine

