

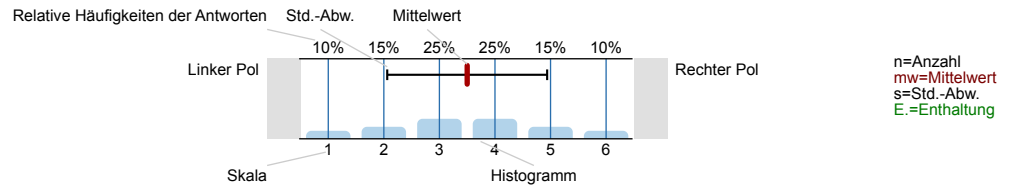
# Teilbereichsbericht Philosophisches Seminar (SS19)

Erfasste Fragebögen = 341



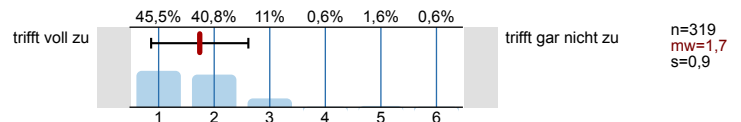
## Legende

Fragetext

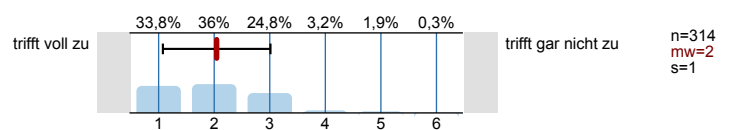


### Lernerfolg und Kompetenzerwerb

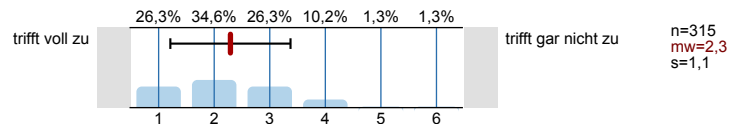
Ich habe in dieser Lehrveranstaltung viel gelernt.



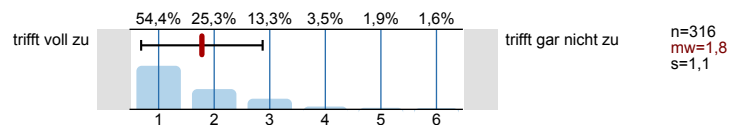
Ich kann mein erworbenes Wissen auf verschiedene Aufgabenstellungen anwenden.



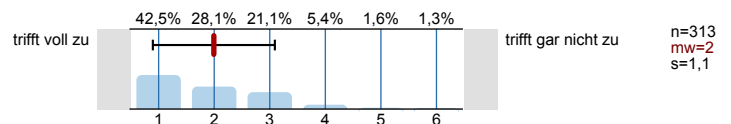
Ich habe meine Fähigkeiten im wissenschaftlichen Problemlösen verbessert.



Die Leistungsanforderungen und Regeln sind klar definiert.

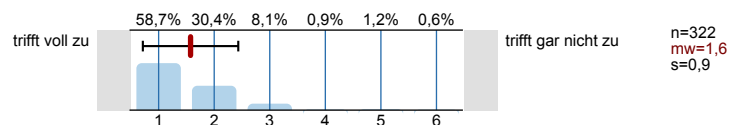


Die Ergebnissicherung (bspw. durch Protokolle, mündl. oder schriftl. Zusammenfassungen) erfolgt in geeigneter Weise.

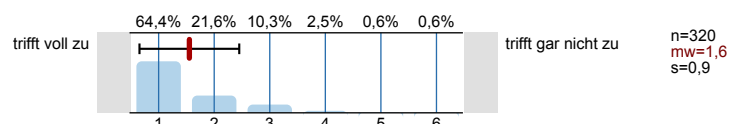


### Allgemeine Lehrkompetenz

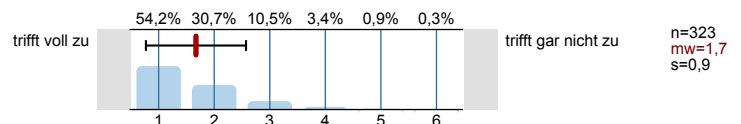
Die Dozentin/der Dozent kann die Inhalte verständlich darstellen.



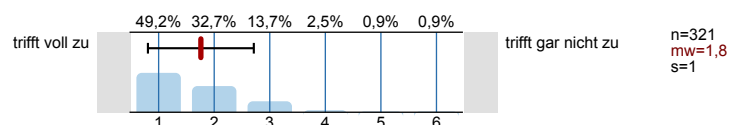
Die Dozentin/der Dozent fördert die aktive Auseinandersetzung mit den Inhalten.



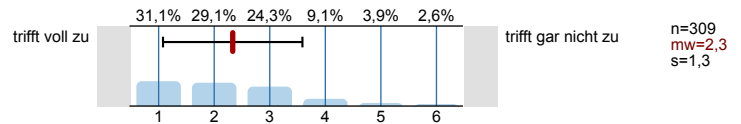
Die Dozentin/der Dozent stellt Bezüge zu anderen Themengebieten (bspw. Forschung, Praxis) her.



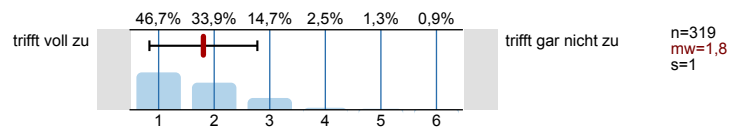
Die Gestaltung der Lehrveranstaltung trägt zum Verständnis des Stoffes bei.



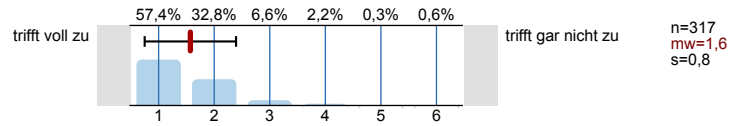
Didaktische Hilfsmittel (Folien, Tafelbilder o. ä.) werden sinnvoll eingesetzt.



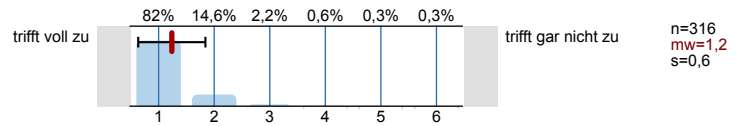
Die Lehrveranstaltung ist inhaltlich gut strukturiert.



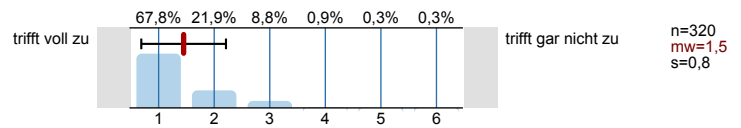
Die Dozentin/der Dozent gestaltet das Seminar auf einem angemessen hohen Niveau.



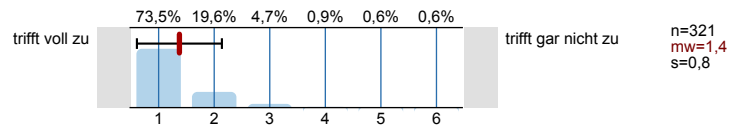
Die Dozentin/der Dozent pflegt einen wertschätzenden und fairen Umgang gegenüber den Studierenden.



Die Dozentin/der Dozent regt zur kritischen Reflexion an.

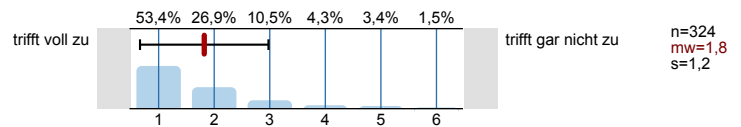


Die Dozentin/der Dozent wirkt gut vorbereitet und zeigt Engagement in der Lehrtätigkeit.

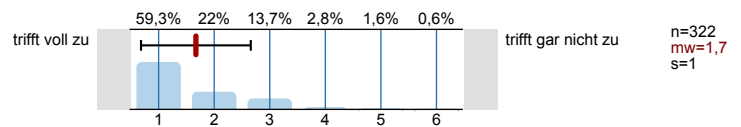


Rahmenbedingungen

Der Raum ist für diese Lehrveranstaltung sehr gut geeignet.

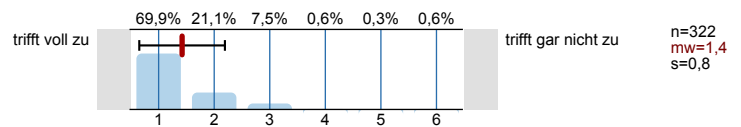


Die Gruppengröße ist für diese Veranstaltung sehr gut.

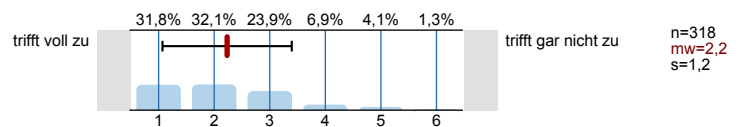


Studentische Eigenleistung

Ich habe an der Lehrveranstaltung regelmäßig teilgenommen.

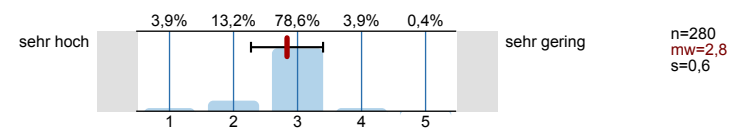


Ich habe die Lehrveranstaltung regelmäßig vor- und nachbereitet.



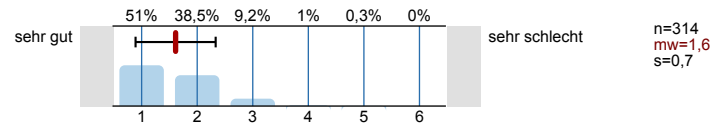
Workload

Falls Leistungspunkte (LP) vergeben werden - verglichen mit den vergebenen Leistungspunkten ist mein tatsächlicher Arbeitsaufwand für diese Lehrveranstaltung (1 LP = 30 Stunden Arbeitsaufwand):



Gesamtbewertung

Wie bewerten Sie die Qualität der Lehrveranstaltung insgesamt? Lassen Sie bitte die Rahmenbedingungen (Raum, Gruppengröße etc.) nicht in die Bewertung einfließen.

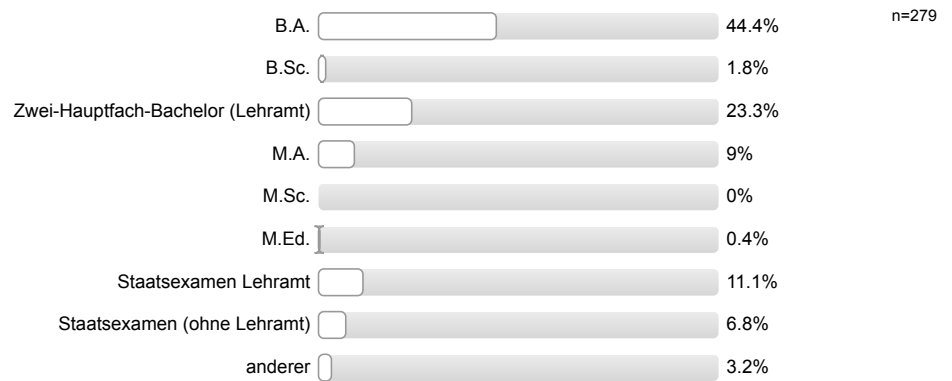


### Allgemeine Fragen

Anzahl Fachsemester (bezogen auf den aktuellen Studiengang):



Angestrebter akademischer Abschluss (bezogen auf den aktuellen Studiengang):








# Profilinie







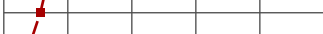



Zusammenstellung: Teilbereichsbericht Philosophisches Seminar

Verwendete Werte in der Profillinie: Mittelwert



## Lernerfolg und Kompetenzerwerb

Ich habe in dieser Lehrveranstaltung viel gelernt.	trifft voll zu		trifft gar nicht zu	n=319	mw=1,7	md=2,0	s=0,9
Ich kann mein erworbenes Wissen auf verschiedene Aufgabenstellungen anwenden.	trifft voll zu		trifft gar nicht zu	n=314	mw=2,0	md=2,0	s=1,0
Ich habe meine Fähigkeiten im wissenschaftlichen Problemlösen verbessert.	trifft voll zu		trifft gar nicht zu	n=315	mw=2,3	md=2,0	s=1,1
Die Leistungsanforderungen und Regeln sind klar definiert.	trifft voll zu		trifft gar nicht zu	n=316	mw=1,8	md=1,0	s=1,1
Die Ergebnissicherung (bspw. durch Protokolle, mündl. oder schriftl. Zusammenfassungen) erfolgt in geeigneter Weise.	trifft voll zu		trifft gar nicht zu	n=313	mw=2,0	md=2,0	s=1,1

## Allgemeine Lehrkompetenz

Die Dozentin/der Dozent kann die Inhalte verständlich darstellen.	trifft voll zu		trifft gar nicht zu	n=322	mw=1,6	md=1,0	s=0,9
Die Dozentin/der Dozent fördert die aktive Auseinandersetzung mit den Inhalten.	trifft voll zu		trifft gar nicht zu	n=320	mw=1,6	md=1,0	s=0,9
Die Dozentin/der Dozent stellt Bezüge zu anderen Themengebieten (bspw. Forschung, Praxis) her.	trifft voll zu		trifft gar nicht zu	n=323	mw=1,7	md=1,0	s=0,9
Die Gestaltung der Lehrveranstaltung trägt zum Verständnis des Stoffes bei.	trifft voll zu		trifft gar nicht zu	n=321	mw=1,8	md=2,0	s=1,0
Didaktische Hilfsmittel (Folien, Tafelbilder o. ä.) werden sinnvoll eingesetzt.	trifft voll zu		trifft gar nicht zu	n=309	mw=2,3	md=2,0	s=1,3
Die Lehrveranstaltung ist inhaltlich gut strukturiert.	trifft voll zu		trifft gar nicht zu	n=319	mw=1,8	md=2,0	s=1,0
Die Dozentin/der Dozent gestaltet das Seminar auf einem angemessenen hohen Niveau.	trifft voll zu		trifft gar nicht zu	n=317	mw=1,6	md=1,0	s=0,8
Die Dozentin/der Dozent pflegt einen wertschätzenden und fairen Umgang gegenüber den Studierenden.	trifft voll zu		trifft gar nicht zu	n=316	mw=1,2	md=1,0	s=0,6
Die Dozentin/der Dozent regt zur kritischen Reflexion an.	trifft voll zu		trifft gar nicht zu	n=320	mw=1,5	md=1,0	s=0,8
Die Dozentin/der Dozent wirkt gut vorbereitet und zeigt Engagement in der Lehrtätigkeit.	trifft voll zu		trifft gar nicht zu	n=321	mw=1,4	md=1,0	s=0,8

## Rahmenbedingungen

Der Raum ist für diese Lehrveranstaltung sehr gut geeignet.	trifft voll zu		trifft gar nicht zu	n=324	mw=1,8	md=1,0	s=1,2
Die Gruppengröße ist für diese Veranstaltung sehr gut.	trifft voll zu		trifft gar nicht zu	n=322	mw=1,7	md=1,0	s=1,0

## Studentische Eigenleistung

Ich habe an der Lehrveranstaltung regelmäßig teilgenommen.	trifft voll zu		trifft gar nicht zu	n=322	mw=1,4	md=1,0	s=0,8
--	----------------	---	---------------------	-------	--------	--------	-------

Ich habe die Lehrveranstaltung regelmäßig vor- und nachbereitet.



n=318 mw=2,2 md=2,0 s=1,2

**Workload**

Falls Leistungspunkte (LP) vergeben werden - verglichen mit den vergebenen Leistungspunkten ist mein tatsächlicher Arbeitsaufwand für diese



n=280 mw=2,8 md=3,0 s=0,6

**Gesamtbewertung**

Wie bewerten Sie die Qualität der Lehrveranstaltung insgesamt? Lassen Sie bitte die Rahmenbedingungen (Raum, Gruppengröße etc.)



n=314 mw=1,6 md=1,0 s=0,7